

1. Přiřaď ke každé části kvetoucích rostlin její význam a funkci:

(4 body)

Kořeny

???

Dýchání a výživa rostliny

Stonek

???

Rozmnožování rostliny

Listy

???

Doprava živin a opora listů a květů

Květy

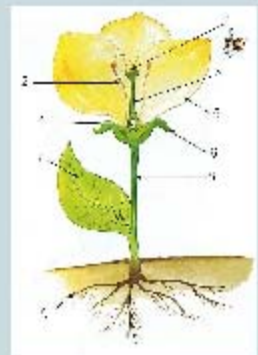
???

Výživa a upevnění rostliny v půdě



Další

2. Přiřaď části kvetoucí rostliny k číslům podle obrázku.
Obrázek se zvětší kliknutím.



(9 bodů)

←
Před-
chozí

→
Další

| | | |
|---|-----|-------------------------|
| 1 | ??? | Pestík |
| 2 | ??? | Kořeny |
| 3 | ??? | Tyčinky |
| 4 | ??? | Koruna (okvětní lístky) |
| 5 | ??? | Semeník |
| 6 | ??? | Kalich |
| 7 | ??? | List |
| 8 | ??? | Blizna |
| 9 | ??? | Stonek |

3. Přiřaď k plodinám (vlevo) části rostlin (vpravo), pro které je pěstujeme.

(6 bodů)

Brambor

???

Stonek

Mrkev

???

Kořen

Květák, brokolice

???

List

Salát

???

Kvěť

Len

???

Hlíza

Jabloň

???

Plod



Před-
chozí



Další

4. V jarním období rozkvétají vyšší rostliny se stonkem dužnatým - a dřevnatým - . Šlechtěním ovocných dřevin získáváme jejich různé .

Doplňte následující slova do textu:

(3 body)

byliny

odrůdy

dřeviny



Před-
chozí



Konec